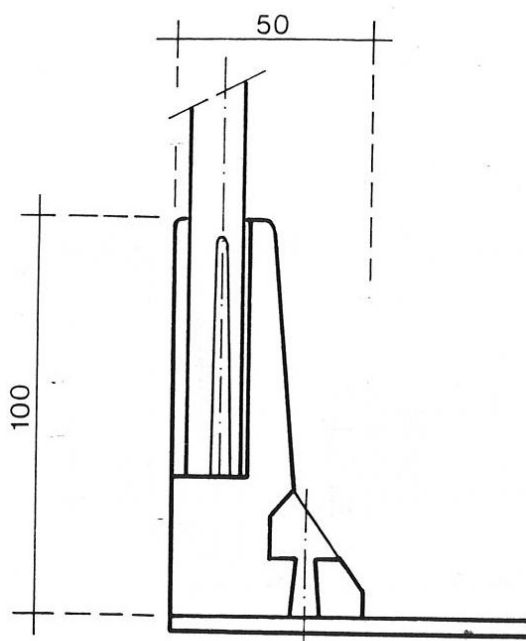


BORDO VIADOTTO con barriera antirumore

4
C.1.4



IMPIEGO

Bordo viadotti

CLASSE DI SEVERITA'

C Energia max. contenuta: 486 KN · m

MATERIALI

CALCESTRUZZO

ARMATURA

$R_{cK} \geq 450$ daN/cm²

Acciaio zincato Fe44K

COLLEGAMENTI

ANCORAGGI

Barra diwidag $\varnothing 20$. Piastra acciaio Fe B44K

Con tasselli ad espansione in acciaio zincato classe 8.8

CONSIGLIATA PER:

Come C.1.1. ma per supporto muri fonoassorbenti per strutture che non sopportano la C.1.2.

CERTIFICAZIONE

Basata sul complesso di prove eseguite sulla pista di Anagni nel periodo gennaio 1987-aprile 1988 e depositata globalmente presso il Ministero LL.PP. - Ispettorato Circolazione e Traffico.

